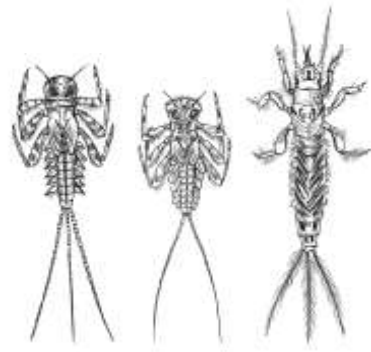
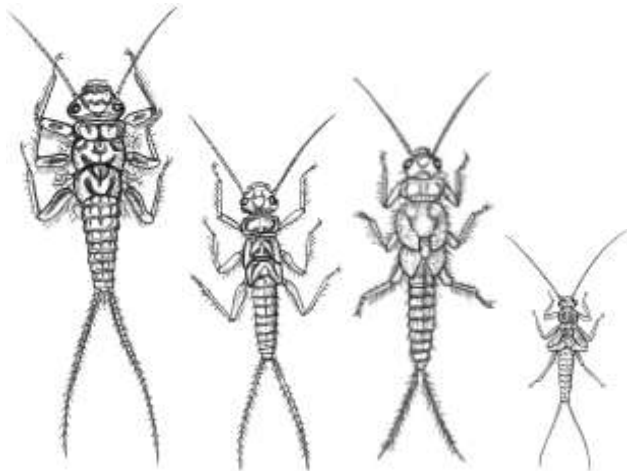


Pošvatky-Plecoptera

Podenky-Ephemeroptera

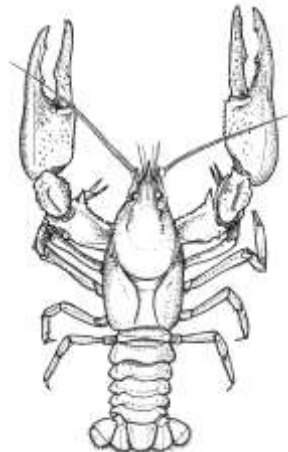
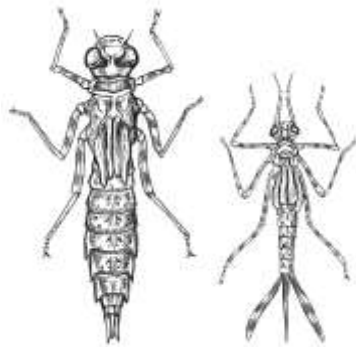


Perlidae Perlodidae Chloroperlidae Taeniopterygidae Heptageniidae Ephemeridae

10

Vážky - Odonata

Kôrovce Crustacea



Šidlá-Anisoptera Šidielka- Zygoptera Rak riečny_ *Astacus astacus*

8

Podenky-Ephemeroptera

Potočníky - Trichoptera



Caenidae Goeridae Sericostoma sp. Rhyacophila sp. Polycentropus

7

Kôrovce - Crustacea

Mäkkýše - Mollusca: Gastropoda



Krivák. *Gammarus* sp. Čiapočka *Ancylus* sp.

6

Bzdochy - Heteroptera



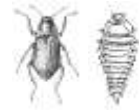
Potočník - Trichoptera



Dvojkřídlovce- Diptera



Chrobáky - Coleoptera



5

Podenky - Ephemeroptera



Baetidae

Strechatky - Megaloptera



Sialidae

4

Mäkkýše- Mollusca
Gastropoda*Lymnea* sp.Mäkkýše-Mollusca
Bivalvia*Corbicula* sp.

Pijavice - Hirudinea

*Erpobdella octoculata**Glossiphonia complanata*

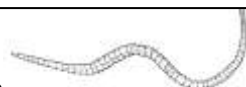
3

Dvojkřídlovce - Diptera

*Chironomus* sp.

2

Máloštetinavce - Oligochaeta



Lumbriculidae

1

Tab. 1: Skóre taxónov bentických bezstavovcov tečúcich vôd na výpočet BMWP indexu (Barbour et al, 1996)

| Čeľade (families) | Skóre |
|--|-------|
| Podenky (Ephemeraidae, Heptageniidae); pošvatky (všetky čeľade) | 10 |
| Vážky (všetky čeľade); raky (Astacidae) | 8 |
| Podenky (Caenidae); potočníky so schránkami (všetky čeľade); bezschránkaté potočníky (Rhyacophilidae, Polycentropodidae) | 7 |
| Rôznonožce (Gammaridae); ulitníky (Ancylidae) | 6 |
| Bzdochy (všetky čeľade); vodné chrobáky (všetky čeľade); bezschránkaté potočníky (len Hydropsychidae); dvojkrídlovce (Tipulidae, Limoniidae, Pediciidae, Simuliidae); ploskulice (všetky čeľade) | 5 |
| Podenky (len Baetidae); strechatky (Sialidae) | 4 |
| Ulitníky (Lymnaeidae, Planorbidae, Physidae); lastúrniky (Sphaeriidae); pijavice (všetky čeľade); rovnakonožce (Asellidae); vodné roztoče (všetky čeľade) | 3 |
| Dvojkrídlovce - Pakomáre (Chironomidae) | 2 |
| Máloštetinavce (všetky čeľade) | 1 |

Tab.2: Hodnotenie kvality vody na základe BMWP indexu

| BMWP skóre | Ekol. stav | Interpretácia – kvalita vody |
|------------|-------------|------------------------------|
| >100 | veľmi dobrý | veľmi čistá voda |
| 100- 71 | dobrý | čistá voda |
| 70- 41 | priemerný | znečistená voda |
| 11-40 | zlý | silne znečistená voda |
| 0-10 | veľmi zlý | veľmi silne znečistená voda |